



FRANCE SERVICES DANS LE VERMANDOIS ÉDITION 2022

**VENEZ, ON VA
S'EN OCCUPER !**

Santé, famille, retraite, logement, impôts... chez France Services, nos agents vous accueillent à moins de 30 minutes de chez vous et sont heureux de vous aider dans vos démarches du quotidien.

PROCHE DE VOUS,

PROCHE DE CHEZ VOUS



**Communauté de Communes
du Pays du Vermandois**



**France
services**

*Liberté
Égalité
Fraternité*

QU'EST-CE QUE FRANCE SERVICES ?



Besoin d'aide ou de conseils pour vos démarches administratives ?

La Communauté de Communes du Pays du Vermandois vous propose deux structures France Services : une structure fixe installée dans la commune de Bohain-en-Vermandois et une itinérante qui sillonne le territoire dans un camping-car.

Nos quatre agents vous accompagnent individuellement, vous guident dans vos démarches de la vie quotidienne et viennent en appui pour vos démarches en ligne.

Ces démarches sont assurées en lien avec les partenaires nationaux et locaux.



QUI VA TRAITER MES DEMANDES ?

Nos agents vous guideront, vous orienteront, mais également vous accompagneront pour toutes vos démarches administratives en ligne ou non (*actualisations, demandes de prestations, constitution de dossiers...*), ainsi que pour vous mettre en contact avec les partenaires nationaux et locaux, si nécessaire.

Ils vous reçoivent gratuitement, avec et sans rendez-vous, dans le respect de la confidentialité, au sein d'un camping-car spécialement aménagé et équipé pour répondre à vos demandes (*ordinateur, accès Internet, imprimante, scanner, documentation...*) ou dans les locaux France Services.



**Karine
LECOCQ**



**Victoria
FROMONT**



**Céline
PEZET**



**Clotilde
CALLENS**

STRUCTURE ITINÉRANTE

SITE DE BOHAIN

POUR QUELLES DÉMARCHES POUVEZ-VOUS M'AIDER ?

FORMATION - EMPLOI - RETRAITE



Je prépare
ma retraite



Je cherche
un emploi



Je suis affilié
à la MSA



Information
jeunesse

PRÉVENTION SANTÉ



Je cherche à
rembourser
mes soins



Je suis en
situation de
handicap



Je prends soin
de ma santé

JUSTICE



Accès
au droit



Je suis victime
d'une infraction

BUDGET



Je déclare
mes revenus



Je connais des
difficultés
financières



Je fais face à un
litige de
consommation



Je gère mes
factures

LOGEMENT - MOBILITÉ - COURRIER



Je me déplace



Je gère mon énergie



J'ai besoin d'un service postal



Je fais des travaux



Je cherche une allocation logement



J'emménage
Je déménage



Je gère mes déchets



Je gère ma filière d'assainissement

ÉTAT CIVIL - FAMILLE



Je perds un proche



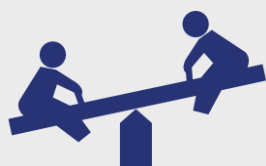
J'établis mes pré-demandes de papiers d'identité



Je donne naissance

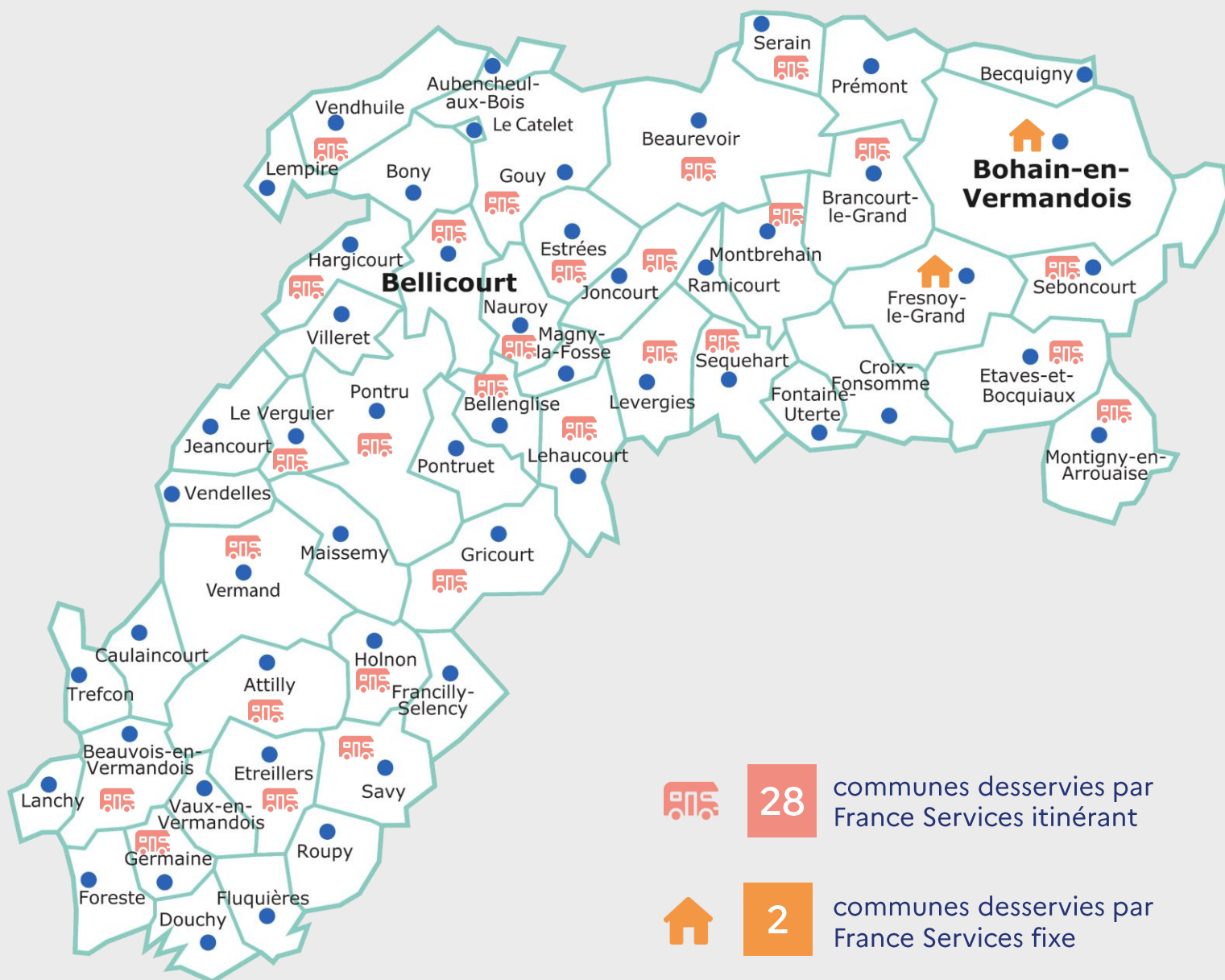


Je voudrais faire garder mes enfants



Je cherche des activités pour mes enfants

OÙ TROUVER LE SERVICE ?



NOUVEAU !

FRANCE SERVICES

SITE DE BOHAIN-EN-VERMANDOIS

OUVERTURE

À PARTIR DU 1^{ER} FÉVRIER 2022

Du 1^{er} février au 28 février 2022 : permanences à l'étage de la mairie de Bohain-en-Vermandois située au 1 Place du Général de Gaulle à Bohain (*accessible aux personnes à mobilité réduite*).

À partir du 1^{er} mars 2022 : permanences dans les locaux au 15 rue Berthelot (*à Bohain*).



15 rue Berthelot (*ancienne Trésorerie*)
02110 BOHAIN-EN-VERMANDOIS



Accès aux personnes
à mobilité réduite

CONTACTS

Pour prendre rendez-vous :

franceservices2@cc-vermandois.com

06.77.18.33.58
Céline PEZET

06.74.77.08.87
Clotilde CALLENS



JOURS ET HORAIRES D'OUVERTURE

Du lundi au jeudi
de 9h00 à 12h30 et de 14h00 à 17h00

Le vendredi
de 9h00 à 12h30 et de 14h00 à 16h00

AVEC OU SANS RENDEZ-VOUS
GRATUIT

Structure fermée les jours fériés en 2022

(lundi 18 avril, jeudi 26 mai, lundi 6 juin, jeudi 14 juillet, lundi 15 août, mardi 1^{er} novembre et vendredi 11 novembre).



NOUVEAU !

PRÉSENCE D'UN CONSEILLER NUMÉRIQUE EN FRANCE SERVICES



CONSEILLER
NUMÉRIQUE
France
services



**Clara
DELERUE**

Un agent est présent pour vous accompagner gratuitement dans l'utilisation des outils numériques par le biais d'atelier individuel ou de groupe, dans la réalisation de vos démarches administratives de manière autonome. Venez le rencontrer afin d'échanger sur vos interrogations liées aux numériques (*création de boîte mail, utilisation de site partenaires, utilisation de l'outil informatique...*).



15 rue Berthelot
(ancienne Trésorerie)
02110 BOHAIN-EN-VERMANDOIS



Accès aux personnes
à mobilité réduite



CONTACT

Prenez rendez-vous :

numerique@cc-vermandois.com

OU

06.30.11.69.34



À partir du 1^{er} mars 2022

Tous les mardis
de 9h00 à 12h30
et de 14h00 à 17h00

NOUVEAU !

FRANCE SERVICES DÉLOCALISATION À FRESNOY-LE-GRAND



Une permanence est assurée à Fresnoy-le-Grand, en mairie.
2 Place du Général de Gaulle
02230 FRESNOY-LE-GRAND



Du 1^{er} au 4^{ème} mardi de chaque mois
de 9h00 à 12h00 et de 13h30 à 16h30.

Structure fermée les jours fériés en 2022
(*mardi 1^{er} novembre*)

PLANNING DES PERMANENCES EN MAIRIE DE FRESNOY-LE-GRAND

2022

JANVIER

Mardi 4 janvier
Mardi 11 janvier
Mardi 18 janvier
Mardi 25 janvier

FÉVRIER

Mardi 1^{er} février
Mardi 8 février
Mardi 15 février
Mardi 22 février

MARS

Mardi 1^{er} mars
Mardi 8 mars
Mardi 15 mars
Mardi 22 mars

AVRIL

Mardi 5 avril
Mardi 12 avril
Mardi 19 avril
Mardi 26 avril

MAI

Mardi 3 mai
Mardi 10 mai
Mardi 17 mai
Mardi 24 mai

JUIN

Mardi 7 juin
Mardi 14 juin
Mardi 21 juin
Mardi 28 juin

JUILLET

Mardi 5 juillet
Mardi 12 juillet
Mardi 19 juillet
Mardi 26 juillet

AOÛT

Mardi 2 août
Mardi 9 août
Mardi 16 août
Mardi 23 août

SEPTEMBRE

Mardi 6 septembre
Mardi 13 septembre
Mardi 20 septembre
Mardi 27 septembre

OCTOBRE

Mardi 4 octobre
Mardi 11 octobre
Mardi 18 octobre
Mardi 25 octobre

NOVEMBRE

Mardi 8 novembre
Mardi 15 novembre
Mardi 22 novembre

DÉCEMBRE

Mardi 6 décembre
Mardi 13 décembre
Mardi 20 décembre
Mardi 27 décembre

FRANCE SERVICES ITINÉRANT



Du lundi au jeudi de 9h00 à 12h00 et de 13h30 à 16h30
Le vendredi de 9h00 à 12h00

**AVEC OU SANS RENDEZ-VOUS
GRATUIT**

Structure fermée les jours fériés en 2022

(lundi 18 avril, jeudi 26 mai, lundi 6 juin, jeudi 14 juillet, lundi 15 août, mardi 1^{er} novembre et vendredi 11 novembre).



Les personnes à mobilité réduite qui souhaitent bénéficier de France Services itinérant doivent prendre rendez-vous par mail ou par téléphone. Elles pourront être reçues dans des locaux adaptés et accessibles.

CONTACTS

franceservices@cc-vermandois.com

07.88.23.13.87
Karine LECOCQ

06.49.44.04.55
Victoria FROMONT

En fonction du contexte sanitaire, vous serez accueilli soit dans le camping-car, soit dans un local communal.
Renseignez-vous auprès de nos agents.



PLANNING 2022 DES PERMANENCES DE FRANCE SERVICES ITINÉRANT

JANVIER			FÉVRIER			MARS			AVRIL		
1	S	Férié	1	Ma	BELLENGLISE (m) SEQUEHART (apm)	1	Ma	BELLENGLISE (m) SEQUEHART (apm)	1	V	BRANCOURT-LE-G (m)
2	D		2	Me	HARGICOURT (m) LE VERGUIER (apm)	2	Me	HARGICOURT (m) LE VERGUIER (apm)	2	S	
3	L	HOLNON (m) ÉTREILLERS (apm)	3	J	BELICOURT (j)	3	J	BELICOURT (j)	3	D	
4	Ma	BELLENGLISE (m) SEQUEHART (apm)	4	V	BRANCOURT-LE-G (m)	4	V	BRANCOURT-LE-G (m)	4	L	HOLNON (m) ÉTREILLERS (apm)
5	Me	HARGICOURT (m) LE VERGUIER (apm)	5	S		5	S		5	Ma	BELLENGLISE (m) SEQUEHART (apm)
6	J	BELICOURT (j)	6	D		6	D		6	Me	HARGICOURT (m) LE VERGUIER (apm)
7	V	BRANCOURT-LE-G (m)	7	L	HOLNON (m) ÉTREILLERS (apm)	7	L	HOLNON (m) ÉTREILLERS (apm)	7	J	BELICOURT (j)
8	S		8	Ma	SERAIN (j)	8	Ma	SERAIN (j)	8	V	SAVY (m)
9	D		9	Me	BEAUVOIS-EN-V (m) ATTILLY (apm)	9	Me	BEAUVOIS-EN-V (m) ATTILLY (apm)	9	S	
10	L	BEAUREVOIR (j)	10	J	VERMAND (j)	10	J	VERMAND (j)	10	D	
11	Ma	SERAIN (j)	11	V	SAVY (m)	11	V	SAVY (m)	11	L	BEAUREVOIR (j)
12	Me	BEAUVOIS-EN-V (m) ATTILLY (apm)	12	S		12	S		12	Ma	SERAIN (j)
13	J	VERMAND (j)	13	D		13	D		13	Me	BEAUVOIS-EN-V (m) ATTILLY (apm)
14	V	SAVY (m)	14	L	BEAUREVOIR (j)	14	L	BEAUREVOIR (j)	14	J	VERMAND (j)
15	S		15	Ma	SEBONCOURT (j)	15	Ma	SEBONCOURT (j)	15	V	GERMAINE (m)
16	D		16	Me	GOUY (m) VENDHUILE (apm)	16	Me	GOUY (m) VENDHUILE (apm)	16	S	
17	L	NAUROY (m) ESTRÉES (apm)	17	J	ÉTAVES-ET-B (m) MONTIGNY-EN-A (apm)	17	J	ÉTAVES-ET-B (m) MONTIGNY-EN-A (apm)	17	D	
18	Ma	SEBONCOURT (j)	18	V	GERMAINE (m)	18	V	GERMAINE (m)	18	L	Férié
19	Me	GOUY (m) VENDHUILE (apm)	19	S		19	S		19	Ma	SEBONCOURT (j)
20	J	ÉTAVES-ET-B (m) MONTIGNY-EN-A (apm)	20	D		20	D		20	Me	GOUY (m) VENDHUILE (apm)
21	V	GERMAINE (m)	21	L	NAUROY (m) ESTRÉES (apm)	21	L	NAUROY (m) ESTRÉES (apm)	21	J	ÉTAVES-ET-B (m) MONTIGNY-EN-A (apm)
22	S		22	Ma	MONTBREHAIN (j)	22	Ma	MONTBREHAIN (j)	22	V	LEVERGIES (m)
23	D		23	Me	BEAUREVOIR (j)	23	Me	BEAUREVOIR (j)	23	S	
24	L	LEHAUCOURT (m) JONCOURT (apm)	24	J	PONTRU (m) GRICOURT (apm)	24	J	PONTRU (m) GRICOURT (apm)	24	D	
25	Ma	MONTBREHAIN (j)	25	V	LEVERGIES (m)	25	V	LEVERGIES (m)	25	L	LEHAUCOURT (m) JONCOURT (apm)
26	Me	BEAUREVOIR (j)	26	S		26	S		26	Ma	MONTBREHAIN (j)
27	J	PONTRU (m) GRICOURT (apm)	27	D		27	D		27	Me	BEAUREVOIR (j)
28	V	LEVERGIES (m)	28	L	LEHAUCOURT (m) JONCOURT (apm)	28	L	LEHAUCOURT (m) JONCOURT (apm)	28	J	PONTRU (m) GRICOURT (apm)
29	S		29	Ma	-	29	Ma	-	29	V	-
30	D		30	Me	-	30	Me	-	30	S	
31	L	-	31	J	-	31	J	-			
					LEHAUCOURT (m) JONCOURT (apm)						

(m) = matin, de 9h00 à 12h00 du lundi au vendredi.

(apm) = après-midi, de 13h30 à 16h30 du lundi au jeudi.

(j) = journée, de 9h00 à 12h00 et de 13h30 à 16h30.

PLANNING 2022 DES PERMANENCES DE FRANCE SERVICES ITINÉRANT

MAI			JUIN			JUILLET			AOÛT		
1	D	Férié	1	Me	HARGICOURT (m) LE VERGUIER (apm)	1	V	BRANCOURT-LE-G (m)	1	L	HOLNON (m) ÉTREILLERS (apm)
2	L	HOLNON (m) ÉTREILLERS (apm)	2	J	BELLECOURT (j)	2	S		2	Ma	BELLENGLISE (m) SEQUEHART (apm)
3	Ma	BELLENGLISE (m) SEQUEHART (apm)	3	V	BRANCOURT-LE-G (m)	3	D		3	Me	HARGICOURT (m) LE VERGUIER (apm)
4	Me	HARGICOURT (m) LE VERGUIER (apm)	4	S		4	L	HOLNON (m) ÉTREILLERS (apm)	4	J	BELLECOURT (j)
5	J	BELLECOURT (j)	5	D		5	Ma	BELLENGLISE (m) SEQUEHART (apm)	5	V	BRANCOURT-LE-G (m)
6	V	BRANCOURT-LE-G (m)	6	L	Férié	6	Me	HARGICOURT (m) LE VERGUIER (apm)	6	S	
7	S		7	Ma	BELLENGLISE (m) SEQUEHART (apm)	7	J	BELLECOURT (j)	7	D	
8	D	Férié	8	Me	BEAUVOIS-EN-V (m) ATTILLY (apm)	8	V	SAVY (m)	8	L	BEAUREVOIR (j)
9	L	BEAUREVOIR (j)	9	J	VERMAND (j)	9	S		9	Ma	SERAIN (j)
10	Ma	SERAIN (j)	10	V	SAVY (m)	10	D		10	Me	BEAUVOIS-EN-V (m) ATTILLY (apm)
11	Me	BEAUVOIS-EN-V (m) ATTILLY (apm)	11	S		11	L	BEAUREVOIR (j)	11	J	VERMAND (j)
12	J	VERMAND (j)	12	D		12	Ma	SERAIN (j)	12	V	SAVY (m)
13	V	SAVY (m)	13	L	BEAUREVOIR (j)	13	Me	BEAUVOIS-EN-V (m) ATTILLY (apm)	13	S	
14	S		14	Ma	SERAIN (j)	14	J	Férié	14	D	
15	D		15	Me	GOUY (m) VENDHUILE (apm)	15	V	GERMAINE (m)	15	L	Férié
16	L	NAUROY (m) ESTRÉES (apm)	16	J	ÉTAVES-ET-B (m) MONTIGNY-EN-A (apm)	16	S		16	Ma	SEBONCOURT (j)
17	Ma	SEBONCOURT (j)	17	V	GERMAINE (m)	17	D		17	Me	GOUY (m) VENDHUILE (apm)
18	Me	GOUY (m) VENDHUILE (apm)	18	S		18	L	NAUROY (m) ESTRÉES (apm)	18	J	ÉTAVES-ET-B (m) MONTIGNY-EN-A (apm)
19	J	ÉTAVES-ET-B (m) MONTIGNY-EN-A (apm)	19	D		19	Ma	SEBONCOURT (j)	19	V	GERMAINE (m)
20	V	GERMAINE (m)	20	L	NAUROY (m) ESTRÉES (apm)	20	Me	GOUY (m) VENDHUILE (apm)	20	S	
21	S		21	Ma	SEBONCOURT (j)	21	J	ÉTAVES-ET-B (m) MONTIGNY-EN-A (apm)	21	D	
22	D		22	Me	BEAUREVOIR (j)	22	V	LEVERGIES (m)	22	L	LEHAUCOURT (m) JONCOURT (apm)
23	L	LEHAUCOURT (m) JONCOURT (apm)	23	J	PONTRU (m) GRICOURT (apm)	23	S		23	Ma	MONTBREHAIN (j)
24	Ma	MONTBREHAIN (j)	24	V	LEVERGIES (m)	24	D		24	Me	BEAUREVOIR (j)
25	Me	BEAUREVOIR (j)	25	S		25	L	LEHAUCOURT (m) JONCOURT (apm)	25	J	PONTRU (m) GRICOURT (apm)
26	J	Férié	26	D		26	Ma	MONTBREHAIN (j)	26	V	LEVERGIES (m)
27	V	LEVERGIES (m)	27	L	LEHAUCOURT (m) JONCOURT (apm)	27	Me	BEAUREVOIR (j)	27	S	
28	S		28	Ma	MONTBREHAIN (j)	28	J	PONTRU (m) GRICOURT (apm)	28	D	
29	D		29	Me	-	29	V	-	29	L	-
30	L	-	30	J	-	30	S		30	Ma	-
31	Ma	-	31	J	-	31	D		31	Me	-

(m) = matin, de 9h00 à 12h00 du lundi au vendredi.

(apm) = après-midi, de 13h30 à 16h30 du lundi au jeudi.

(j) = journée, de 9h00 à 12h00 et de 13h30 à 16h30.

PLANNING 2022 DES PERMANENCES DE FRANCE SERVICES ITINÉRANT

SEPTEMBRE			OCTOBRE			NOVEMBRE			DÉCEMBRE		
1	J	BELLECOURT (j)	1	S		1	Ma	Férié	1	J	BELLECOURT (j)
2	V	BRANCOURT-LE-G (m)	2	D		2	Me	HARGICOURT (m) LE VERGUIER (apm)	2	V	BRANCOURT-LE-G (m)
3	S		3	L	HOLNON (m) ÉTREILLERS (apm)	3	J	BELLECOURT (j)	3	S	
4	D		4	Ma	BELLENGLISE (m) SEQUEHART (apm)	4	V	BRANCOURT-LE-G (m)	4	D	
5	L	HOLNON (m) ÉTREILLERS (apm)	5	Me	HARGICOURT (m) LE VERGUIER (apm)	5	S		5	L	HOLNON (m) ÉTREILLERS (apm)
6	Ma	BELLENGLISE (m) SEQUEHART (apm)	6	J	BELLECOURT (j)	6	D		6	Ma	BELLENGLISE (m) SEQUEHART (apm)
7	Me	HARGICOURT (m) LE VERGUIER (apm)	7	V	BRANCOURT-LE-G (m)	7	L	HOLNON (m) ÉTREILLERS (apm)	7	Me	HARGICOURT (m) LE VERGUIER (apm)
8	J	VERMAND (j)	8	S		8	Ma	SERAIN (j)	8	J	VERMAND (j)
9	V	SAVY (m)	9	D		9	Me	BEAUVOIS-EN-V (m) ATTILLY (apm)	9	V	SAVY (m)
10	S		10	L	BEAUREVOIR (j)	10	J	VERMAND (j)	10	S	
11	D		11	Ma	SERAIN (j)	11	V	Férié	11	D	
12	L	BEAUREVOIR (j)	12	Me	BEAUVOIS-EN-V (m) ATTILLY (apm)	12	S		12	L	BEAUREVOIR (j)
13	Ma	SERAIN (j)	13	J	VERMAND (j)	13	D		13	Ma	SERAIN (j)
14	Me	BEAUVOIS-EN-V (m) ATTILLY (apm)	14	V	SAVY (m)	14	L	BEAUREVOIR (j)	14	Me	BEAUVOIS-EN-V (m) ATTILLY (apm)
15	J	ÉTAVES-ET-B (m) MONTIGNY-EN-A (apm)	15	S		15	Ma	SEBONCOURT (j)	15	J	ÉTAVES-ET-B (m) MONTIGNY-EN-A (apm)
16	V	GERMAINE (m)	16	D		16	Me	GOUY (m) VENDHUILE (apm)	16	V	GERMAINE (m)
17	S		17	L	NAUROY (m) ESTRÉES (apm)	17	J	ÉTAVES-ET-B (m) MONTIGNY-EN-A (apm)	17	S	
18	D		18	Ma	SEBONCOURT (j)	18	V	GERMAINE (m)	18	D	
19	L	NAUROY (m) ESTRÉES (apm)	19	Me	GOUY (m) VENDHUILE (apm)	19	S		19	L	NAUROY (m) ESTRÉES (apm)
20	Ma	SEBONCOURT (j)	20	J	ÉTAVES-ET-B (m) MONTIGNY-EN-A (apm)	20	D		20	Ma	SEBONCOURT (j)
21	Me	GOUY (m) VENDHUILE (apm)	21	V	GERMAINE (m)	21	L	NAUROY (m) ESTRÉES (apm)	21	Me	GOUY (m) VENDHUILE (apm)
22	J	PONTRU (m) GRICOURT (apm)	22	S		22	Ma	MONTBREHAIN (j)	22	J	PONTRU (m) GRICOURT (apm)
23	V	LEVERGIES (m)	23	D		23	Me	BEAUREVOIR (j)	23	V	LEVERGIES (m)
24	S		24	L	LEHAUCOURT (m) JONCOURT (apm)	24	J	PONTRU (m) GRICOURT (apm)	24	S	
25	D		25	Ma	MONTBREHAIN (j)	25	V	LEVERGIES (m)	25	D	Férié
26	L	LEHAUCOURT (m) JONCOURT (apm)	26	Me	BEAUREVOIR (j)	26	S		26	L	LEHAUCOURT (m) JONCOURT (apm)
27	Ma	MONTBREHAIN (j)	27	J	PONTRU (m) GRICOURT (apm)	27	D		27	Ma	MONTBREHAIN (j)
28	Me	BEAUREVOIR (j)	28	V	LEVERGIES (m)	28	L	LEHAUCOURT (m) JONCOURT (apm)	28	Me	BEAUREVOIR (j)
29	J	-	29	S		29	Ma	-	29	J	-
30	V	-	30	D		30	Me	-	30	V	-
			31	L	-				31	S	

(m) = matin, de 9h00 à 12h00 du lundi au vendredi.

(apm) = après-midi, de 13h30 à 16h30 du lundi au jeudi.

(j) = journée, de 9h00 à 12h00 et de 13h30 à 16h30.

MES APPLICATIONS UTILES



Téléchargez l'application mobile gratuite « France Contacts » sur votre smartphone.

Elle vous permettra de localiser les services publics à proximité de chez vous et faciliter la mise en contact.



ANDROID



iOS

Votre Communauté de Communes et ses 54 communes membres, vous informent en temps réel, avec leur application mobile gratuite « Ma mairie en poche ».

Une fois installée, sélectionnez « Pays du Vermandois » ainsi que votre commune.



ANDROID



iOS



MA MAIRIE EN POCHE



➤ Notre conseiller numérique peut vous accompagner dans l'installation et la prise en main de ces applications.

PARTENAIRES NATIONAUX

Agence nationale
des titres sécurisés



point-justice
informer, orienter, aider



LA POSTE



pôle emploi



PARTENAIRES LOCAUX



Région
Hauts-de-France



Centre Communal d'Action Sociale
BOHAIN EN VERMANDOIS



Accessibilité
Confidentialité
Accueil
Écoute

VOS CONTACTS

COMMUNAUTÉ DE COMMUNES DU PAYS DU VERMANDOIS

RD 1044 - Hameau de Riqueval
02420 BELLICOURT
Tél. 03.23.09.50.51

contact@cc-vermandois.com
www.cc-vermandois.com
 ccvermandois

FRANCE SERVICES SITE DE BOHAIN-EN-V ET PERMANENCES FRESNOY-LE-G

15 rue Berthelot
02110 BOHAIN-EN-VERMANDOIS

Céline PEZET
06.77.18.33.58

Clotilde CALLENS
06.74.77.08.87

franceservices2@cc-vermandois.com

FRANCE SERVICES ITINÉRANT

Karine LECOCCQ
07.88.23.13.87

Victoria FROMONT
06.49.44.04.55

franceservices@cc-vermandois.com




Communauté de Communes
du Pays du Vermandois


**France
services**
Liberté
Égalité
Fraternité